

**OBJECT  
FIRST**

Simplement résilient  
pour **Veeam**

# Guide commercial revendeurs

# Vendre Object First en 2026

## Pourquoi ?

Pour offrir aux clients de Veeam une sécurité accrue et une complexité réduite.

## Qui ?

Administrateurs de sauvegarde, opérateurs informatiques, contributeurs individuels en sécurité, équipes et responsables dans des entreprises de taille moyenne.

## Objectifs, problèmes et besoins

Les ransomwares s'attaquent en priorité aux sauvegardes (et, par extension, au stockage des sauvegardes). Si le stockage des données de sauvegarde n'est pas séparé et sécurisé indépendamment du logiciel de sauvegarde, la moindre violation peut empêcher la restauration du système.

## Problèmes évoqués

« Je n'ai pas le temps de devenir expert en sécurité stockage : je dois déjà gérer la sauvegarde de notre quantité croissante de données ».

« J'ai besoin d'améliorer mon RPO/RTO de sauvegarde sans faire de compromis sur la sécurité ou la capacité ».

« Nos sauvegardes sont trop souvent incomplètes ou infructueuses. Je veux une expérience de sauvegarde simplifiée ».

« Nos sauvegardes ont été la cible d'une attaque de ransomware ».

« Je ne sais pas si j'ai tous les derniers paramètres/correctifs de sécurité dans mon environnement ».

« Nous devons mettre à jour notre infrastructure de sauvegarde, mais le budget CapEx a été réduit ».

## Fondements d'Object First

### Sécurité

Immuabilité absolue basée sur le Zero Trust et testée par des tiers.

### Simplicité

Spécialement conçue pour Veeam, la solution est facile à déployer et à gérer, et AUCUNE expertise sécurité n'est requise.

### Puissance

Stockage évolutif pour une récupération rapide et fiable.

## Elevator Pitch

Lorsque vous êtes victime d'un ransomware, votre avenir dépend de la résilience de vos données. Object First est votre ultime défense : un stockage de sauvegardes immuable spécialement conçu pour Veeam. Notre solution basée sur le Zero Trust est testée par des tiers, ne requiert aucune expertise en matière de sécurité et s'adapte à la taille de votre entreprise. Avec un stockage de sauvegardes sécurisé, simple et puissant, vous assurez votre résilience, tout simplement.

## Avantages compétitifs :

Sécurisé	Simple	Puissant
<ul style="list-style-type: none"> <li>Conçu pour la sécurité, selon la définition de la CISA, et fondé sur les principes Zero Trust et de sécurité des données les plus récents, qui « présumant l'existence d'une violation.</li> <li>Stockage de sauvegardes immuable faisant appel à la technologie S3 Object Lock, fonctionnant sur un système d'exploitation Linux renforcé avec zéro accès pour effectuer des actions destructrices.</li> <li>Personne, même avec des identifiants d'administrateur, ne peut modifier ou supprimer des données.</li> <li>Garantit une immuabilité instantanée, sans retard ni lacune.</li> <li>Séparation intrinsèque, créant la segmentation parfaite pour limiter l'étendue des dégâts.</li> <li>Solution éprouvée grâce à des tests de sécurité effectués par des tiers.</li> </ul>	<ul style="list-style-type: none"> <li>Première et unique appliance de stockage des sauvegardes conçue pour Veeam.</li> <li>15 minutes pour déployer et faire évoluer (scalabilité). La configuration ne demande que 3 adresses IP, un nom d'utilisateur, un mot de passe et une configuration MFA (authentification multifacteur).</li> <li>Réduit la complexité de la gestion grâce à la redondance matérielle intégrée, au rétablissement automatique et à l'optimisation des performances.</li> <li>Les mises à jour sont disponibles directement sur les serveurs d'Object First, ce qui permet aux utilisateurs de se tenir au courant des vulnérabilités et des exploits de type « zero-day ».</li> </ul>	<ul style="list-style-type: none"> <li>La capacité et les performances évoluent de façon linéaire, prenant en charge des vitesses de sauvegarde allant jusqu'à 8 Go/s et des capacités supérieures à 7 Po.</li> <li>Instant Recovery testée à grande échelle, avec jusqu'à 80 machines virtuelles fonctionnant sur un cluster à 4 noeuds.</li> <li>Utilise la taille de blocs et le chiffrement standard de Veeam, ce qui signifie qu'aucune optimisation ou configuration supplémentaire n'est nécessaire.</li> <li>Conçu pour décupler les performances de Veeam en termes de récupération instantanée.</li> <li>Évolutivité et équilibrage de la charge automatiques. Pas besoin de changer le Namespace Veeam ou de modifier la configuration du référentiel de sauvegarde.</li> </ul>

# Stockage de sauvegardes avec immuabilité absolue

Solution de stockage sécurisée, simple et performante, spécialement conçue pour **Veeam**, qui applique un accès zéro pour garantir qu'aucun individu, et ce même avec des identifiants administrateur, ne puisse modifier ou supprimer les données de sauvegarde.

## Immuabilité absolue



### Sécurisé

- ✓ Architecture Zero Trust avec stockage objet natif S3
- ✓ Zéro accès pour empêcher toute action destructive
- ✓ Testé et vérifié par des tiers

### Simple

- ✓ Aucune expertise en sécurité requise
- ✓ Déploiement et évolutivité en 15 minutes
- ✓ Mises à jour et optimisation automatiques par Object First

### Puissant

- ✓ Sauvegardes ultra-rapides, jusqu'à 8 Go/s
- ✓ Supercharged Instant VM Recovery
- ✓ Capacité et performances évoluant de manière linéaire, avec équilibrage automatique des charges

## À l'épreuve des ransomwares

Quand, et non si, une violation mettant en jeu votre entreprise, votre réputation et votre carrière survient, un stockage de sauvegarde doté d'une immuabilité absolue constitue votre défense ultime contre les ransomwares.

[Demander une démonstration](#) →

# Zoom sur Ootbi

## Zero Access pour empêcher les actions destructrices

Conçu pour la sécurité et reposant sur les principes Zero Trust, Ootbi offre un accès zéro afin d'empêcher les actions destructrices. Même un administrateur aux privilèges avancés ou un pirate ayant accès au stockage des sauvegardes ne peut modifier ou supprimer des données. Telle est l'immuabilité ABSOLUE.

## Prise en charge complète de l'API SOS

La communication via l'API Smart Object Storage (SOSAPI) avec HTTPS assure une communication sécurisée et chiffre tout le trafic réseau entre Veeam et Ootbi.

## Équilibrage automatique de la charge

Des interfaces réseau à double port parallélistent les flux de données Veeam entrants qui arrivent sur un NVMe de qualité professionnelle assurant automatiquement l'équilibrage de la charge des objets vers l'installation RAID 6 et d'autres noeuds pour des raisons de capacité.

## Configuration simple

L'appliance Ootbi 2U peut être montée en rack, configurée et prête à ingérer des sauvegardes Veeam en moins de 15 minutes. Cette configuration simple ne nécessite que trois IP (deux physiques et une vIP pour l'endpoint S3), un nom d'utilisateur, un mot de passe et une configuration MFA. La gestion continue est tout aussi simple : il suffit d'installer les dernières mises à jour lorsqu'elles sont disponibles.

## Immuabilité S3

Immuabilité, sécurité et protocole de communication S3 de référence, compatibles avec la fonctionnalité « direct-to-object » de Veeam Data Platform.

## Récupération rapide | Instant Recovery

Stockage objet conçu explicitement pour ingérer et sécuriser des données Veeam avec des vitesses allant jusqu'à 8 Go/s sur un cluster complet de 4 noeuds. Testée à grande échelle, avec jusqu'à 80 machines virtuelles sur un cluster à 4 noeuds. Les VM sont lancées en local sur Ootbi, puis rétablies rapidement dans un environnement sûr lorsqu'elles sont prêtes.

## Détection précoce

La fonctionnalité Honeypot agit comme un piège pour les acteurs malveillants en créant un serveur VBR leurre sur une partie sécurisée et segmentée du cluster. Toute activité suspecte ou malveillante est détectée et signalée directement par e-mail, SIEM ou le système de notification préféré.

## Scaling linéaire

Grâce au scaling et à l'équilibrage de charge automatiques, des noeuds supplémentaires peuvent être ajoutés au cluster en quelques minutes seulement. Pas besoin de changer le Namespace Veeam ou de modifier la configuration du référentiel de sauvegarde. Les performances et la capacité sont scalables de façon linéaire et les capacités peuvent être combinées et adaptées à n'importe quelle taille d'Ootbi.

## Déclencheurs

- Besoin d'un stockage immuable
- Capacité de stockage de sauvegardes insuffisante
- Ingestion de sauvegardes pas assez performante
- Résilience aux ransomwares
- Besoin d'une solution avec support fournisseur (pour remplacer une solution « maison »)
- Complexité réduite
- Modernisation du matériel/stockage
- Non-respect du RPO/RTO

## Spécifications techniques

- Capacité : 8 To | 16 To | 20 To | 24 To | 40 To | 72 To | 128 To | 216 To | 432 To
- Capacité cluster maximale : 1,7 Po
- Nb max. de noeuds par cluster : 4
- Capacité maximale avec clusters multiples dans SOBR : + 7 Po
- Format : Montage en rack 2U ou unité centrale 2U (Ootbi Mini)
- Vitesse d'ingestion des sauvegardes : + 1-8 Go/s
- Optimisé pour Veeam Instant Recovery

## Modèle d'acquisition

- Modèle CapEx traditionnel
- Modèle d'abonnement moderne basé sur la consommation (disponibilité selon les régions)

# Questions à poser

## Démarrer la conversation

- Quel type de stockage utilisez-vous aujourd'hui ?
- Votre stockage principal des sauvegardes actuel respecte-t-il les 3 principes de l'immutabilité absolue ?
- Votre architecture actuelle respecte-t-elle les principes Zero Trust (séparation, zones de résilience et immuabilité) ?
- Votre stockage est-il simple à gérer ?
- Votre système de stockage est-il conforme aux normes de sécurité les plus récentes ?
- Votre système de stockage offre-t-il un accès zéro empêchant les actions destructrices (aucun accès au compte root, au système d'exploitation ou compte administrateur) ?

## Crédibilité

- Votre stockage est-il spécialement conçu pour Veeam ?
- Votre système de stockage a-t-il été conçu en priorité pour être simple et sécurisé ?
- Votre fournisseur de stockage travaille-t-il directement avec les revendeurs et les partenaires de Veeam ?
- Votre système de stockage a-t-il été développé avant ou après l'épidémie de ransomware ?
- Votre espace de stockage est-il dédié à la sauvegarde ou a-t-il une application plus générale ?
- Votre système de stockage est-il conçu pour la sécurité et immuable par défaut ?
- Votre solution de stockage est-elle axée sur l'intégration approfondie et continue avec Veeam ?
- Votre fournisseur de stockage fait-il appel à des tiers pour tester la sécurité de sa solution et publie-t-il les résultats ?
- Votre solution de stockage est-elle durcie dès le départ/sécurisée par défaut ?
- Votre fournisseur de stockage a-t-il été fondé par les deux fondateurs de Veeam ?

## Evaluer les difficultés pour justifier le changement

- Que se passerait-il si un ransomware paralysait votre système de stockage actuel ?
- Comment votre entreprise serait-elle affectée si vous ne pouviez pas récupérer vos données sauvegardées en cas de crise ?
- Qu'advierait-il de votre stockage de sauvegardes si quelqu'un avait accès à vos identifiants administrateur ?
- Combien de temps votre équipe consacre-t-elle à la gestion des sauvegardes et de leur stockage ?
- Votre stockage de sauvegardes est-il séparé du logiciel de sauvegarde ? Si une partie de votre infrastructure était compromise, que se passerait-il ?
- Quand avez-vous mis à jour votre système de stockage pour la dernière fois ? Combien de temps est-il resté indisponible ?
- À quelle fréquence devez-vous vérifier que votre système de stockage est opérationnel/qu'il fonctionne comme prévu ?
- Avez-vous effectué un test de reprise en cas de ransomware ?
- Votre fournisseur prend-il en charge l'accès sécurisé selon le principe 4/8 yeux ?

## Spécificités de Veeam

- Êtes-vous satisfait de votre expérience Veeam aujourd'hui ?
- A-t-il été facile de rendre vos sauvegardes Veeam immuables ?
- Vos sauvegardes Veeam conservent-elles leur taille de bloc originale de 1 Mo lors de l'écriture sur le stockage ?
- Utilisez-vous le chiffrement intégré de Veeam ?
- Votre architecture Veeam actuelle respecte-t-elle les principes Zero Trust Data Resilience (segmentation, zones de résilience, immuabilité) ?
- Votre architecture Veeam actuelle suit-elle le principe 3-2-1-0 ?
- Votre architecture Veeam actuelle assure-t-elle un support optimisé de Veeam Instant Recovery ?
- Avez-vous testé votre stratégie de reprise ?
- Quel est votre RPO/RTO ?

# Ootbi vs. autres solutions

	Ootbi (Out-of-the-box Immutability)	Direct Attached Storage	Appliances de déduplication	Hardened Repositories	Dispositifs Erasure Coding	Autre appliance de stockage objet
Sécurisé	<p><b>Oui.</b> Immuabilité S3 intégrée sur une cible de stockage durcie avec zéro accès pour effectuer des actions destructrices et séparation complète des couches logiciel de sauvegarde/ stockage de sauvegarde. Conception conforme aux principes ZTDR.</p>	<p><b>Non.</b> Pas d’immuabilité ; se trouve dans le même environnement d’exploitation que le logiciel de sauvegarde, sans séparation entre le logiciel de sauvegarde et le stockage de sauvegardes.</p>	<p><b>Variable.</b> L’immuabilité n’est pas une priorité, elle n’est pas intégrée au workflow de Veeam. Elles nécessitent une configuration manuelle et une expertise en matière de sécurité, et rendent les choix de chiffrement des données complexes. Pour bénéficier des avantages de la déduplication, l’utilisateur doit sacrifier le chiffrement de Veeam. S3, le meilleur protocole d’immuabilité, peut être annoncé, mais vérifiez s’il est réellement disponible.</p>	<p><b>Variable.</b> Variable en fonction de l’expertise de l’utilisateur en matière de sécurité et de Linux. Des privilèges élevés, y compris l’accès au compte root, sont généralement accordés et nécessaires pour l’installation et la maintenance de routine, ce qui signifie que ces solutions ne sont pas Zero Trust.</p>	<p><b>Variable.</b> La prise en charge de plusieurs fournisseurs de logiciels signifie que le mode de gouvernance est nécessaire, ce qui permet de détruire les données avec des privilèges élevés. L’immuabilité configurable n’est pas Zero Trust.</p>	<p><b>Variable.</b> De nombreux fournisseurs revendiquent une « immuabilité réelle », mais offrent-ils un accès administrateur pour effectuer une réinitialisation d’usine ? L’immuabilité est-elle en mode gouvernance ou conformité ? Est-il possible d’accéder au compte Root/au système d’exploitation ? Tout privilège administrateur implique un compromis en matière de sécurité.</p>
Simple	<p><b>Oui.</b> 15 minutes pour déployer et faire évoluer (scalabilité), mise à jour et optimisation automatiques par le fournisseur et AUCUNE expertise en sécurité n’est requise. Spécialement conçu pour fonctionner avec Veeam et prendre en charge la taille de bloc standard de Veeam, sans configuration supplémentaire.</p>	<p><b>Oui.</b> En raison de son ancienneté, tous les professionnels techniques savent comment utiliser ce stockage fondamental.</p>	<p><b>Non.</b> La configuration nécessite soit un service haut de gamme, soit une formation. La maintenance requiert une expertise en matière de stockage et de sécurité. Étant donné que chaque appareil doit être physiquement installé et géré comme une entité distincte, le scaling peut devenir un processus plus complexe.</p>	<p><b>Non.</b> Même dans le cas de déploiements ISO, la configuration et la maintenance requièrent des compétences en matière de sécurité et de Linux. Le client est responsable de la compatibilité du matériel, du micrologiciel et de la pile logicielle après la mise à jour de chaque élément. Le scaling n’est pas simple.</p>	<p><b>Non.</b> Le codage par effacement est optimisé pour les cas d’utilisation des données de production et est inutilement compliqué et coûteux pour les sauvegardes, où les fonctionnalités natives de Veeam 3-2-1 offrent une résilience des données plus robuste et plus simple.</p>	<p><b>Variable.</b> Cela variera en fonction de l’importance accordée par le fournisseur à l’expérience utilisateur et du nombre de fournisseurs de sauvegarde pris en charge. S’il prend en charge plus d’un fournisseur de sauvegarde, il y a de fortes chances que la simplicité ne soit pas au rendez-vous. Insistez toujours pour obtenir une démonstration afin de comparer notre simplicité à la sienne.</p>
Puissant	<p><b>Oui.</b> Vitesse de sauvegarde ultra rapide, Instant VM Recovery boostée, et expressément conçu pour s’intégrer aux fonctionnalités SOS API et SOBR de Veeam.</p>	<p><b>Variable.</b> Peut être aussi puissant que le matériel sur lequel il repose.</p>	<p><b>Non.</b> Choix idéal pour l’archivage de grands volumes de données et la conservation à long terme. Veeam Instant Recovery est particulièrement lent en raison du temps nécessaire à la réhydratation des données dédupliquées.</p>	<p><b>Variable.</b> Peut être aussi puissant que le matériel sur lequel il repose.</p>	<p><b>Variable.</b> L’accent étant mis sur la « haute disponibilité » grâce à des configurations multinoeuds, les opérations de sauvegarde et de restauration pendant les opérations de reconstruction des noeuds seront dégradées en raison de goulets d’étranglement dans le réseau.</p>	<p><b>Variable.</b> Peut être aussi puissant que le matériel sur lequel il repose. Si le fournisseur n’exploite pas l’API SOS de Veeam, les performances seront dégradées et la gestion sera complexe.</p>

## Il y a du nouveau ! Découvrez les modèles d'acquisition Ootbi

**En plus du modèle traditionnel CapEx, Ootbi est maintenant disponible dans un format moderne à la consommation avec paiement à l'utilisation**

	<b>CapEx</b> Investissement initial traditionnel	<b>Consommation*</b> Abonnement avec paiement à l'utilisation
<b>Logiciel, système d'exploitation et mises à jour</b>	✓	✓
<b>Support technique</b>	✓	✓
<b>Service sur site</b>	✓	✓
<b>Durée</b>	Durée fixe (jusqu'à 5 ans)	Profitez des avantages sur toute la durée de votre abonnement

\*La disponibilité des modèles Consommation varie selon les régions.

# Nouveau modèle à la consommation : Quels avantages pour vous ?

## Vendez plus d'Ootbis, plus rapidement

### Cycle de vente plus rapide

- Aidez vos clients à surmonter le défi que représentent les investissements initiaux

### Revenus récurrents

- Facturation mensuelle prévisible pour une rentabilité à long terme

### Plus de temps à consacrer aux services à valeur ajoutée

- Vos clients bénéficient de mises à jour transparentes d'Ootbi, d'une assistance spécialisée et d'un service sur site pendant toute la durée de leur abonnement
- Vous pouvez vous concentrer sur la fourniture de services informatiques stratégiques et sur l'innovation

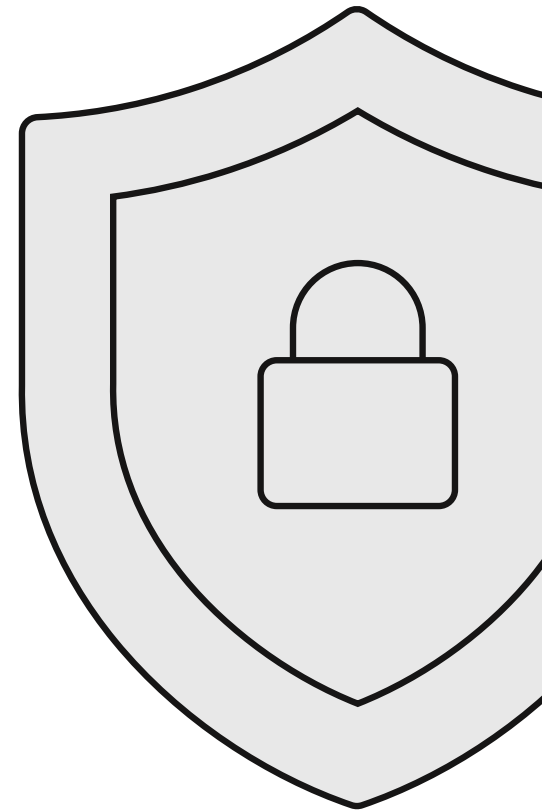
## Vous gérez ou envisagez de gérer votre propre data center ?

### Adoptez Ootbi dans votre data center via le modèle à la consommation

- Devenez productif et rentable rapidement
- Libérez du capital

### Prêt pour les modèles multitenants

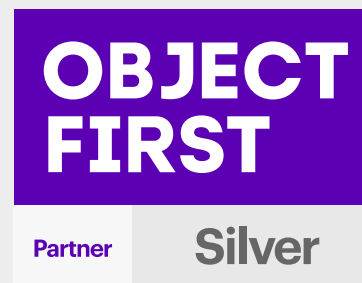
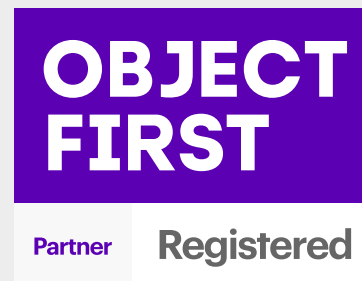
- Segmentation des données clients grâce à la séparation des buckets par locataire
- Scalabilité facile pour vos offres BaaS et DRaaS



## Participer à notre programme de partenariat

- Remises
- Deal Registrations
- Ressources marketing
- Fonds de co-marketing
- Devis formels. Contenus vidéo collaboratifs...  
et bien plus encore.

**Découvrez les avantages  
dans notre Guide du Programme  
Partenaires !**



# Simplement Résilient pour **Veeam**

